

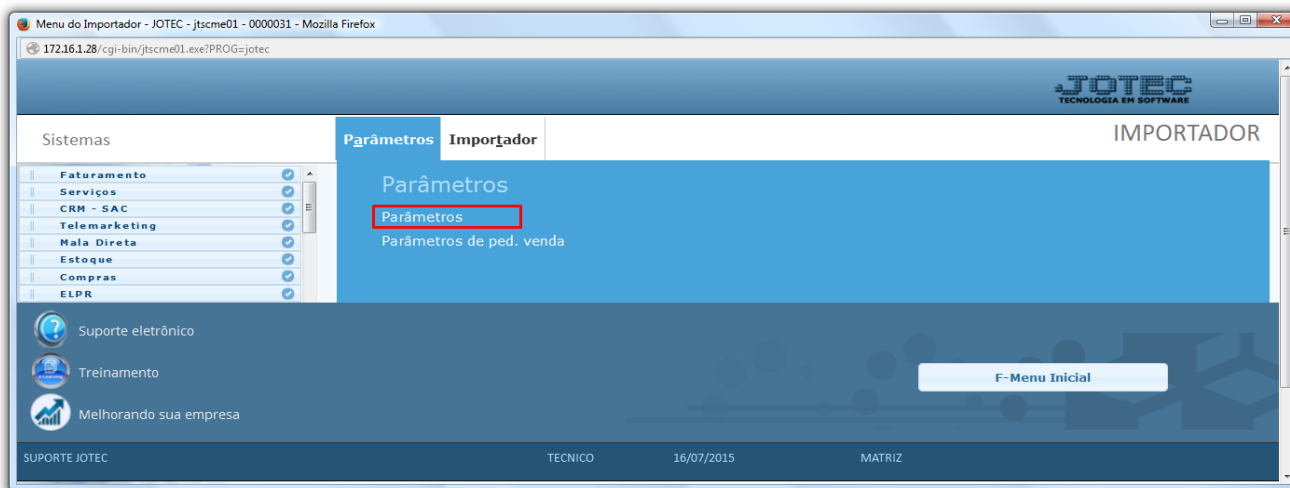
IMPORTADOR DE TRANSPORTADORAS IMCAITP00

❖ **Explicação:** As empresas que trabalham com diversas transportadoras, podem enviar os dados em formato TXT ou PRN, ou até mesmo em planilhas para que sejam parametrizados e importados na base de dados do cliente. Esta mesma importação permite relacionar a transportadora a um determinado cliente.

➤ Para realizar essa operação acesse o módulo: **Importador**.

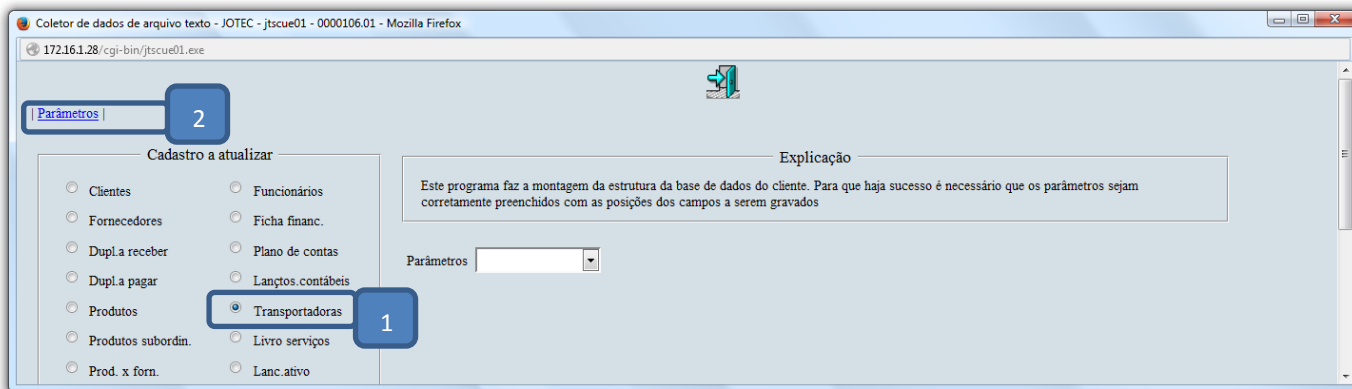


➤ A primeira coisa a ser feita é o parâmetro dos dados a serem importados, para isso acesse a opção: **Parâmetros**.

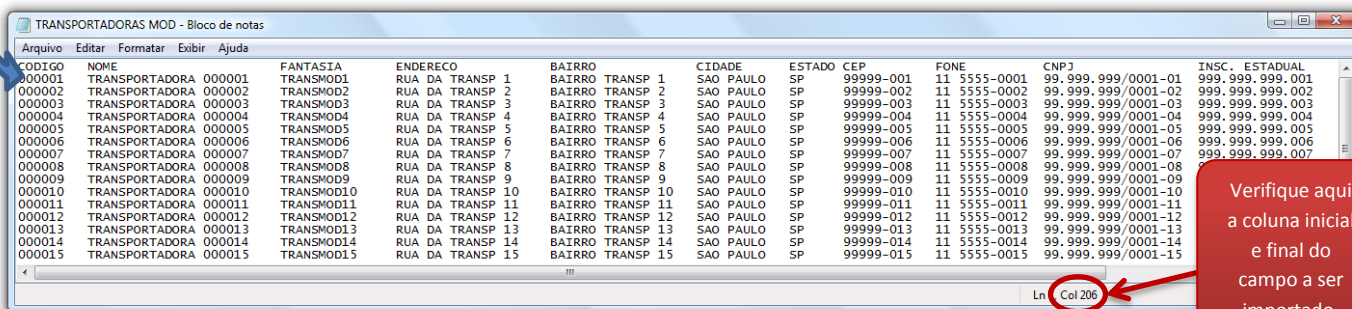
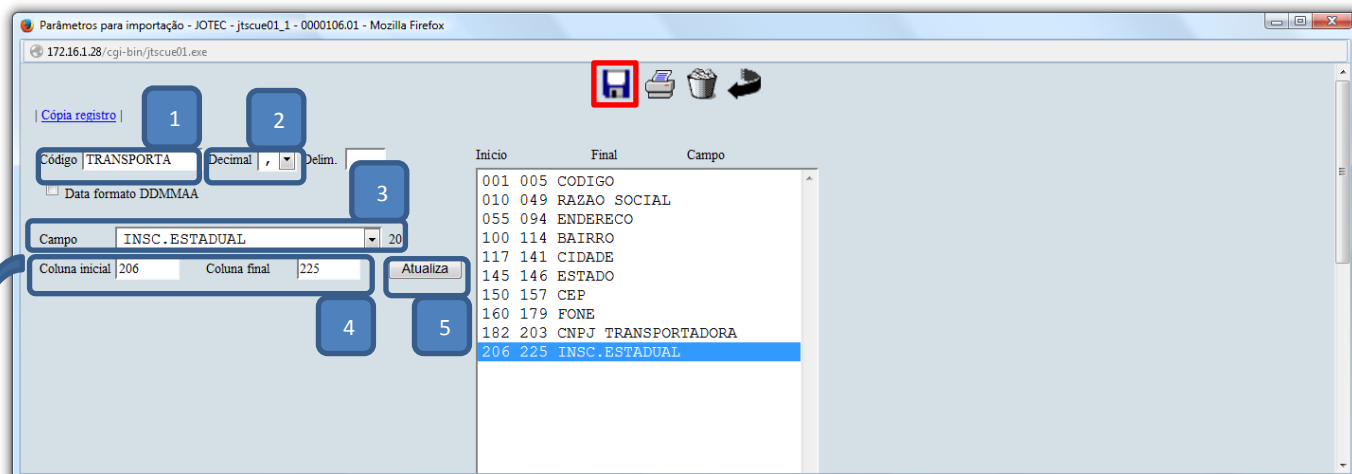


✓ **Atenção:** Este sistema deve ser utilizado com o máximo de cuidado, visto que grava informações nos arquivos que podem estar em uso atualmente. Para maior segurança, é recomendável que antes de iniciar o processamento, seja efetuado back-up dos arquivos que estejam relacionados com o procedimento escolhido.

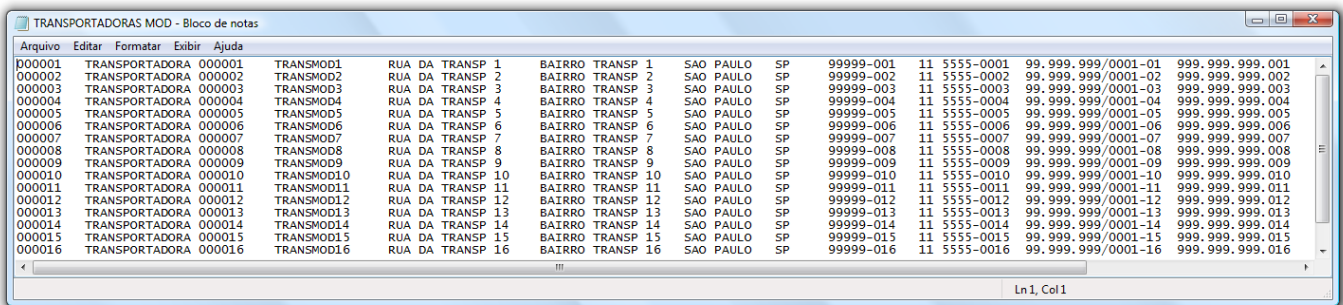
➤ Na tela que será aberta, selecione a opção (1) **Transportadoras** e clique em (2) **Parâmetros**.



➤ Na próxima tela informe um (1) **Código** para o parâmetro, o (2) **Decimal** (Vírgula).
 ➤ Com **base no arquivo de texto**, selecione o (3) **Campo** a ser importado, informe a (4) **Coluna** inicial e final correspondente ao campo, e clique no botão (5) **Atualiza**. Repita o processo a cada campo, após a inclusão de todos os campos clique no ícone do **Disquete** para salvar o parâmetro.

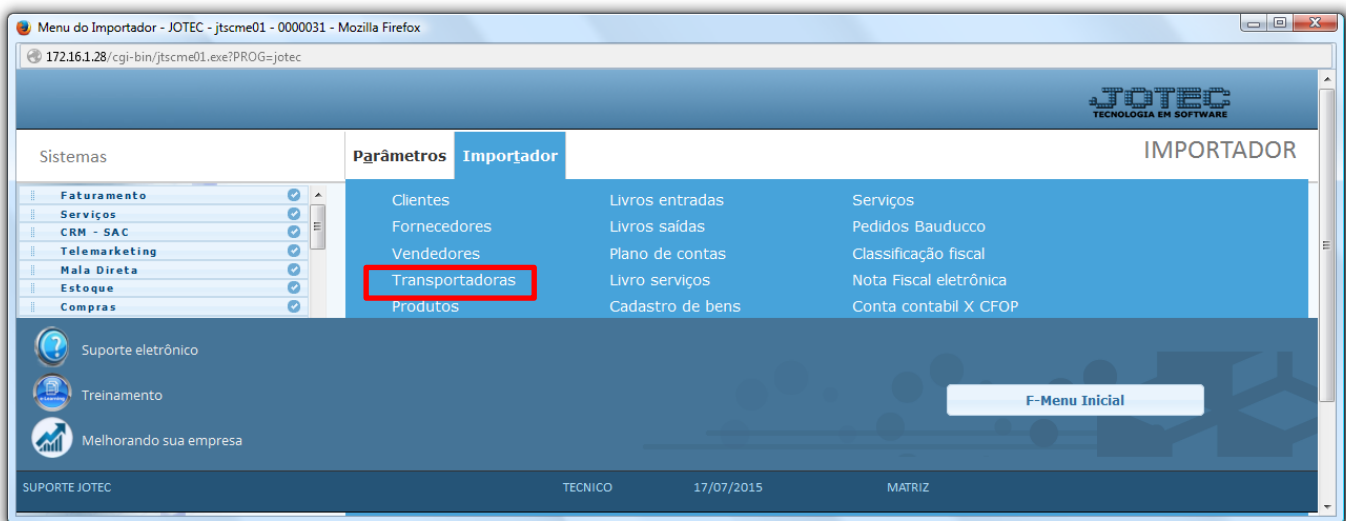


- Após a realização do parâmetro, retire o cabeçalho do arquivo de texto a ser importado e salve-o.

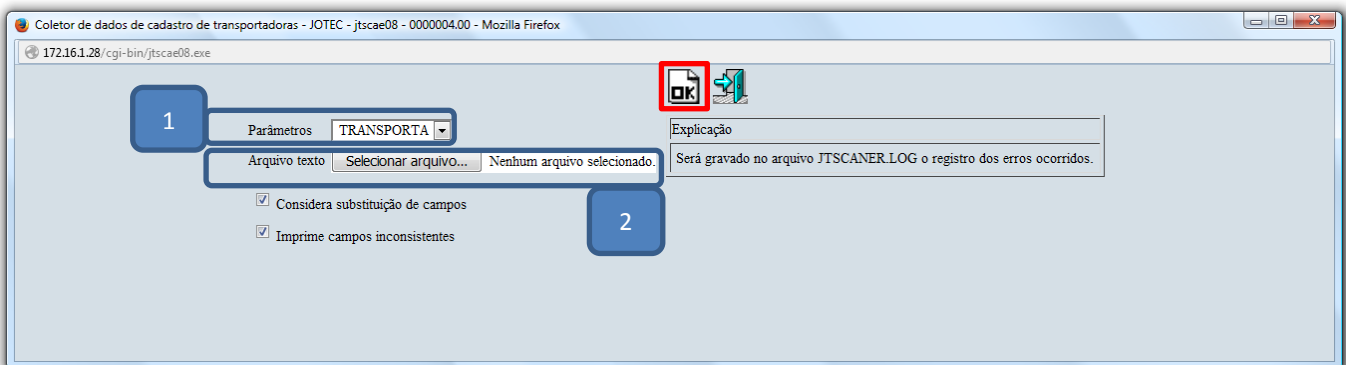


Arquivo	Editar	Formatar	Exibir	Ajuda															
000001	TRANSPORTADORA	000001	TRANSMOD1	RUA DA TRANSP 1	BAIRRO TRANSP 1	SAO PAULO	SP	99999-001	11	5555-0001	99.999.999/0001-01	999.999.999.001							
000002	TRANSPORTADORA	000002	TRANSMOD2	RUA DA TRANSP 2	BAIRRO TRANSP 2	SAO PAULO	SP	99999-002	11	5555-0002	99.999.999/0001-02	999.999.999.002							
000003	TRANSPORTADORA	000003	TRANSMOD3	RUA DA TRANSP 3	BAIRRO TRANSP 3	SAO PAULO	SP	99999-003	11	5555-0003	99.999.999/0001-03	999.999.999.003							
000004	TRANSPORTADORA	000004	TRANSMOD4	RUA DA TRANSP 4	BAIRRO TRANSP 4	SAO PAULO	SP	99999-004	11	5555-0004	99.999.999/0001-04	999.999.999.004							
000005	TRANSPORTADORA	000005	TRANSMOD5	RUA DA TRANSP 5	BAIRRO TRANSP 5	SAO PAULO	SP	99999-005	11	5555-0005	99.999.999/0001-05	999.999.999.005							
000006	TRANSPORTADORA	000006	TRANSMOD6	RUA DA TRANSP 6	BAIRRO TRANSP 6	SAO PAULO	SP	99999-006	11	5555-0006	99.999.999/0001-06	999.999.999.006							
000007	TRANSPORTADORA	000007	TRANSMOD7	RUA DA TRANSP 7	BAIRRO TRANSP 7	SAO PAULO	SP	99999-007	11	5555-0007	99.999.999/0001-07	999.999.999.007							
000008	TRANSPORTADORA	000008	TRANSMOD8	RUA DA TRANSP 8	BAIRRO TRANSP 8	SAO PAULO	SP	99999-008	11	5555-0008	99.999.999/0001-08	999.999.999.008							
000009	TRANSPORTADORA	000009	TRANSMOD9	RUA DA TRANSP 9	BAIRRO TRANSP 9	SAO PAULO	SP	99999-009	11	5555-0009	99.999.999/0001-09	999.999.999.009							
000010	TRANSPORTADORA	000010	TRANSMOD10	RUA DA TRANSP 10	BAIRRO TRANSP 10	SAO PAULO	SP	99999-010	11	5555-0010	99.999.999/0001-10	999.999.999.010							
000011	TRANSPORTADORA	000011	TRANSMOD11	RUA DA TRANSP 11	BAIRRO TRANSP 11	SAO PAULO	SP	99999-011	11	5555-0011	99.999.999/0001-11	999.999.999.011							
000012	TRANSPORTADORA	000012	TRANSMOD12	RUA DA TRANSP 12	BAIRRO TRANSP 12	SAO PAULO	SP	99999-012	11	5555-0012	99.999.999/0001-12	999.999.999.012							
000013	TRANSPORTADORA	000013	TRANSMOD13	RUA DA TRANSP 13	BAIRRO TRANSP 13	SAO PAULO	SP	99999-013	11	5555-0013	99.999.999/0001-13	999.999.999.013							
000014	TRANSPORTADORA	000014	TRANSMOD14	RUA DA TRANSP 14	BAIRRO TRANSP 14	SAO PAULO	SP	99999-014	11	5555-0014	99.999.999/0001-14	999.999.999.014							
000015	TRANSPORTADORA	000015	TRANSMOD15	RUA DA TRANSP 15	BAIRRO TRANSP 15	SAO PAULO	SP	99999-015	11	5555-0015	99.999.999/0001-15	999.999.999.015							
000016	TRANSPORTADORA	000016	TRANSMOD16	RUA DA TRANSP 16	BAIRRO TRANSP 16	SAO PAULO	SP	99999-016	11	5555-0016	99.999.999/0001-16	999.999.999.016							

- Em seguida acesse: *Importador* > *Transportadoras*.




- Selecione o (1) *Parâmetro* feito anteriormente, o (2) *Arquivo texto* a ser importado e clique em **OK** para processar o arquivo.



- Depois disso basta acessar a tela de cadastro de tranportadoras para validar os dados importados.

Para maiores informações consulte o:

 **Suporte Eletrônico.**