

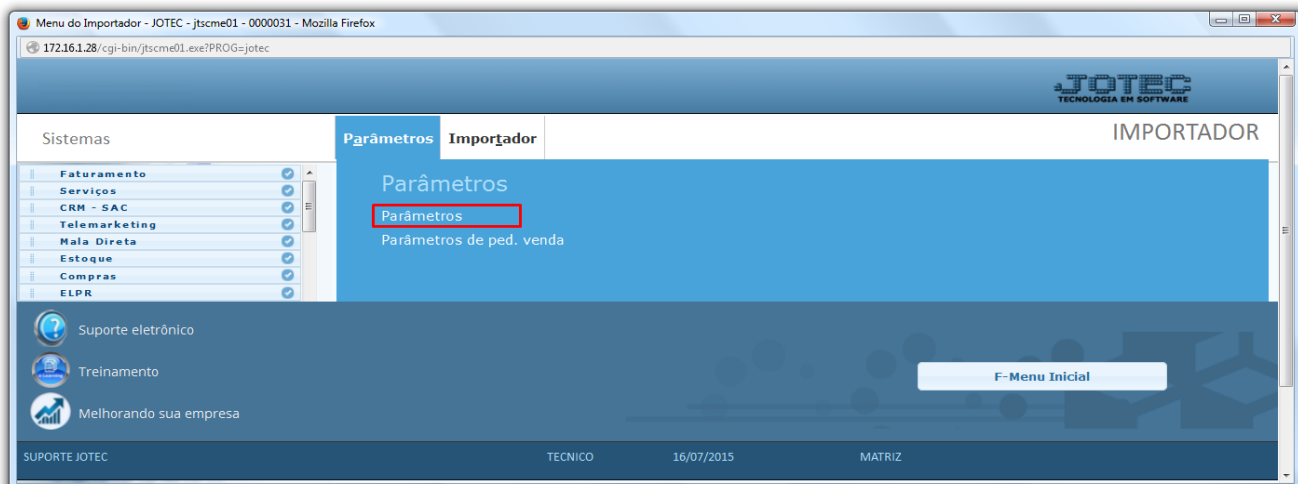
IMPORTADOR DE FORNECEDORES IMCAIF00

✧ **Explicação:** O Importador de fornecedores captura todas as informações cadastrais dos fornecedores, que serão utilizadas nas principais rotinas do sistema, desta forma faz-se necessário que o cliente envie **TODOS** os dados dos fornecedores dele a serem importados.

➤ Para realizar essa operação acesse o módulo: **Importador**.

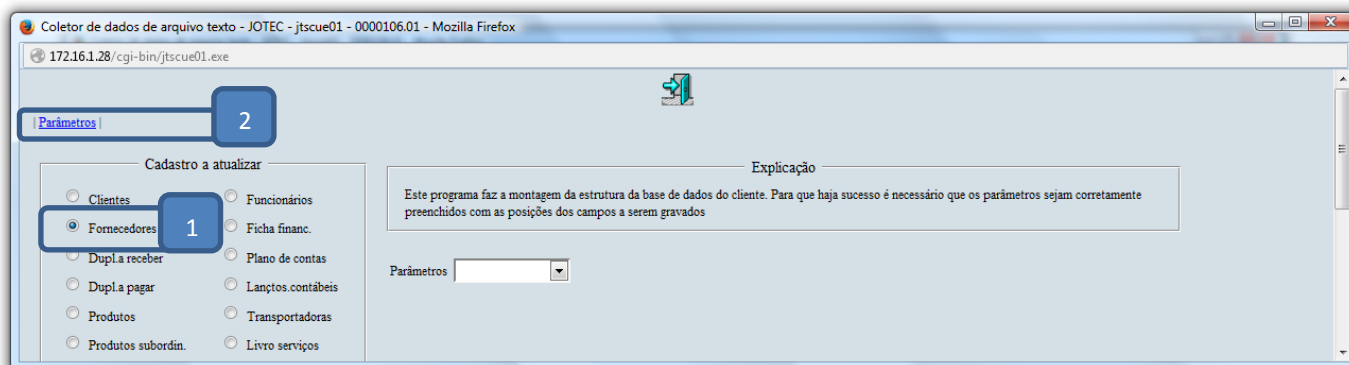


➤ A primeira coisa a ser feita é o parâmetro dos dados a serem importados, para isso acesse a opção: **Parâmetros**.

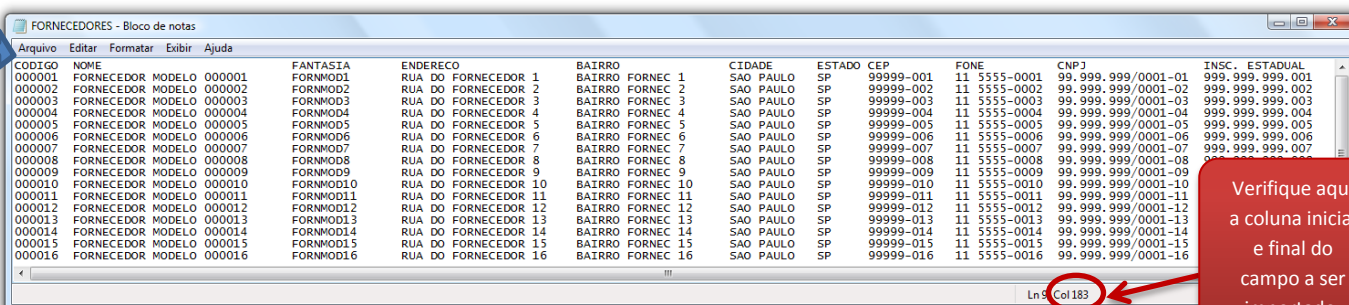
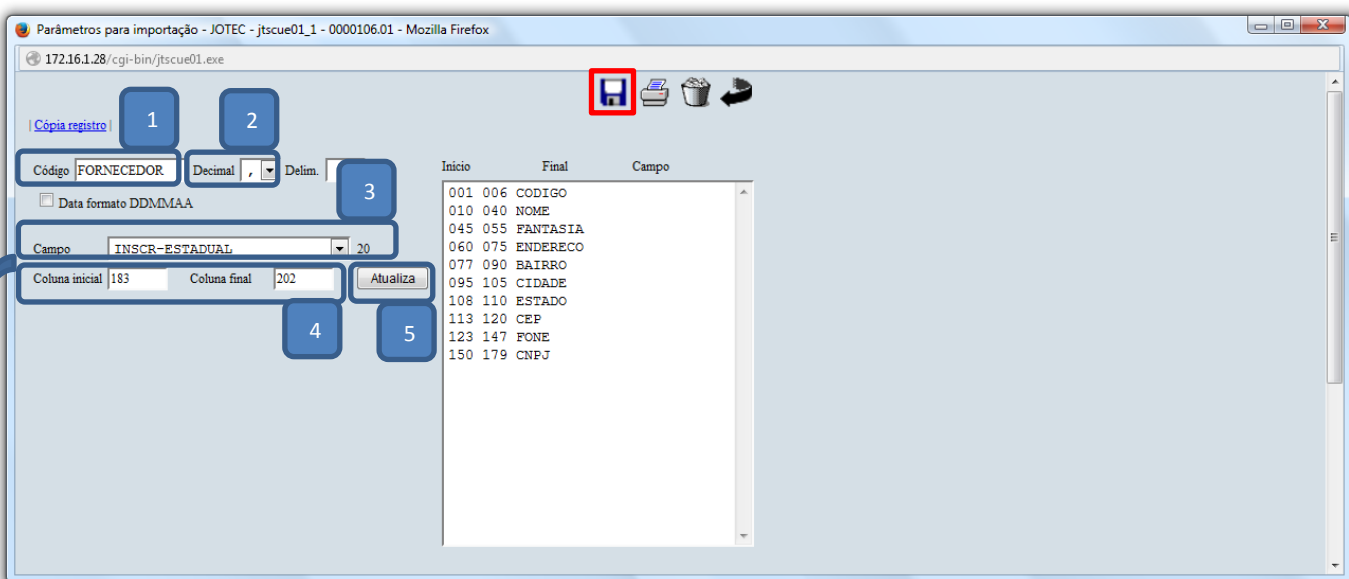


✓ **Atenção:** Este sistema deve ser utilizado com o máximo de cuidado, visto que grava informações nos arquivos que podem estar em uso atualmente. Para maior segurança, é recomendável que antes de iniciar o processamento, seja efetuado back-up dos arquivos que estejam relacionados com o procedimento escolhido.

➤ Na tela que será aberta, selecione a opção (1) **Fornecedores** e clique em (2) **Parâmetros**.

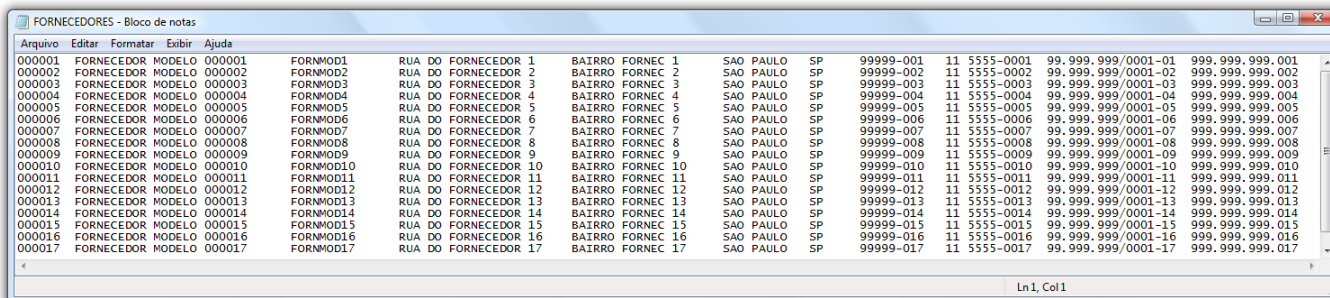


➤ Na próxima tela informe um (1) **Código** para o parâmetro, o (2) **Decimal** (Vírgula).
➤ Com base no arquivo de texto, selecione o (3) **Campo** a ser importado, informe a (4) **Coluna** inicial e final correspondente ao campo, e clique no botão (5) **Atualiza**. Repita o processo a cada campo, após a inclusão de todos os campos clique no ícone do **Disquete** para salvar o parâmetro.

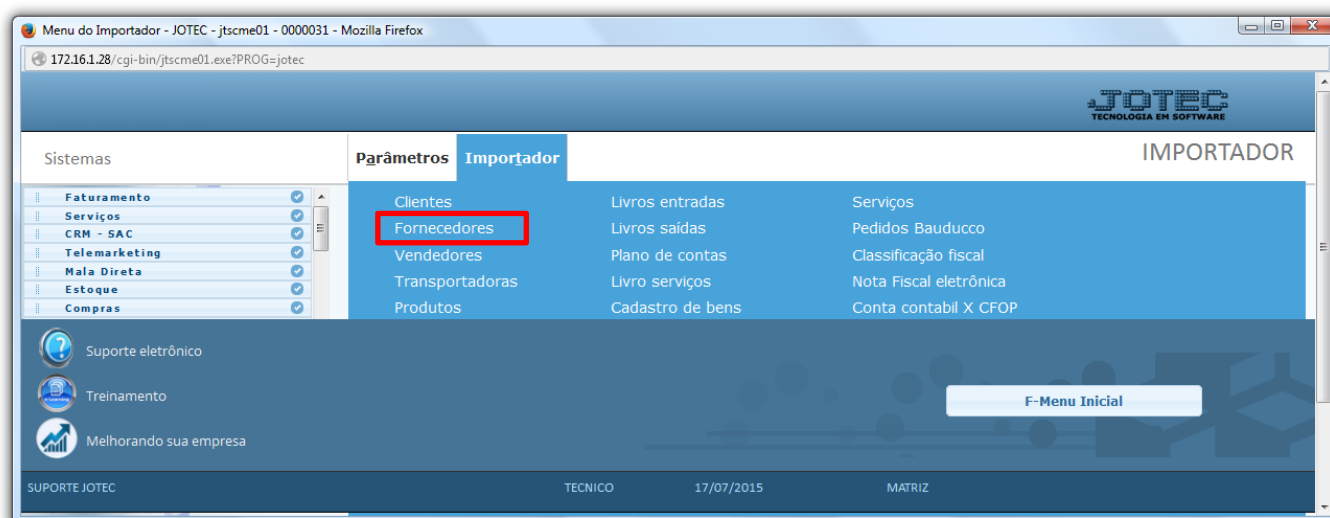


Verifique aqui a coluna inicial e final do campo a ser importado.

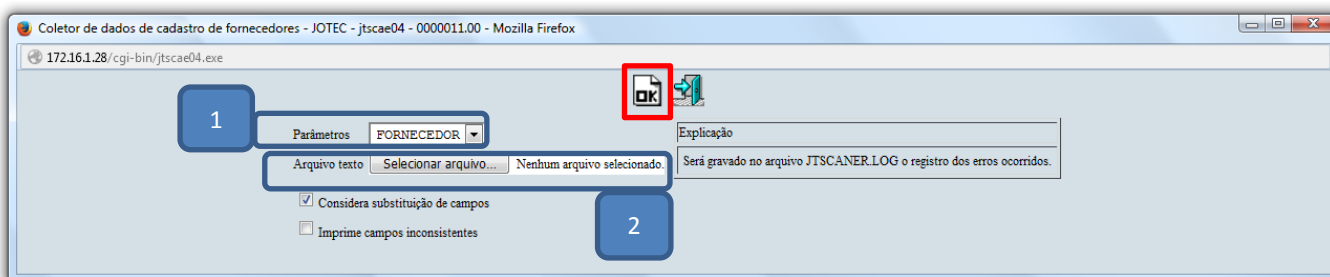
- Após a realização do parâmetro, retire o cabeçalho do arquivo de texto a ser importado e salve-o.



- Em seguida acesse: **Importador > Fornecedores**.




- Selecione o (1) **Parâmetro** feito anteriormente, o (2) **Arquivo texto** a ser importado e clique em **OK** para processar o arquivo.



- Depois disso basta acessar a tela de cadastro de fornecedores para validar os dados importados.

Para maiores informações consulte o:



Suporte Eletrônico.