

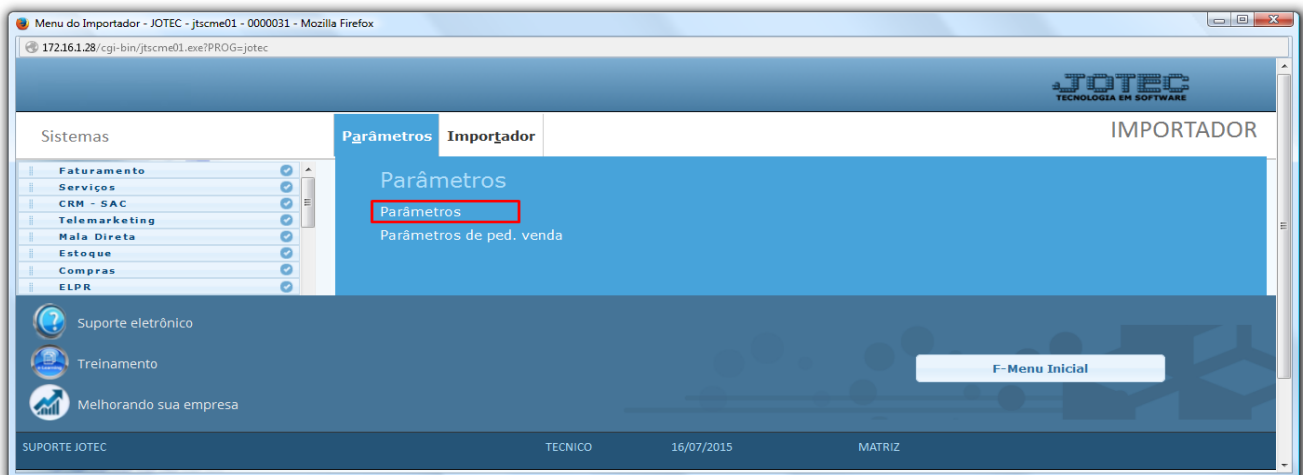
IMPORTADOR DE CONTA CONTÁBIL X CFOP IMCAICT00

✦ **Explicação:** Empresas que possuem o plano de contas fornecido pela contabilidade, podem realizar a importação dos relacionamentos de Contas Contábeis x CFOP (Código Fiscal de Operações e Prestações). Na medida em que ocorrem as movimentações do CFOP a partir das notas fiscais de entrada e saída, será carregada automaticamente a Conta Contábil correspondente, alimentando assim os lançamentos contábeis.

➤ Para realizar essa operação acesse o módulo: **Importador**.

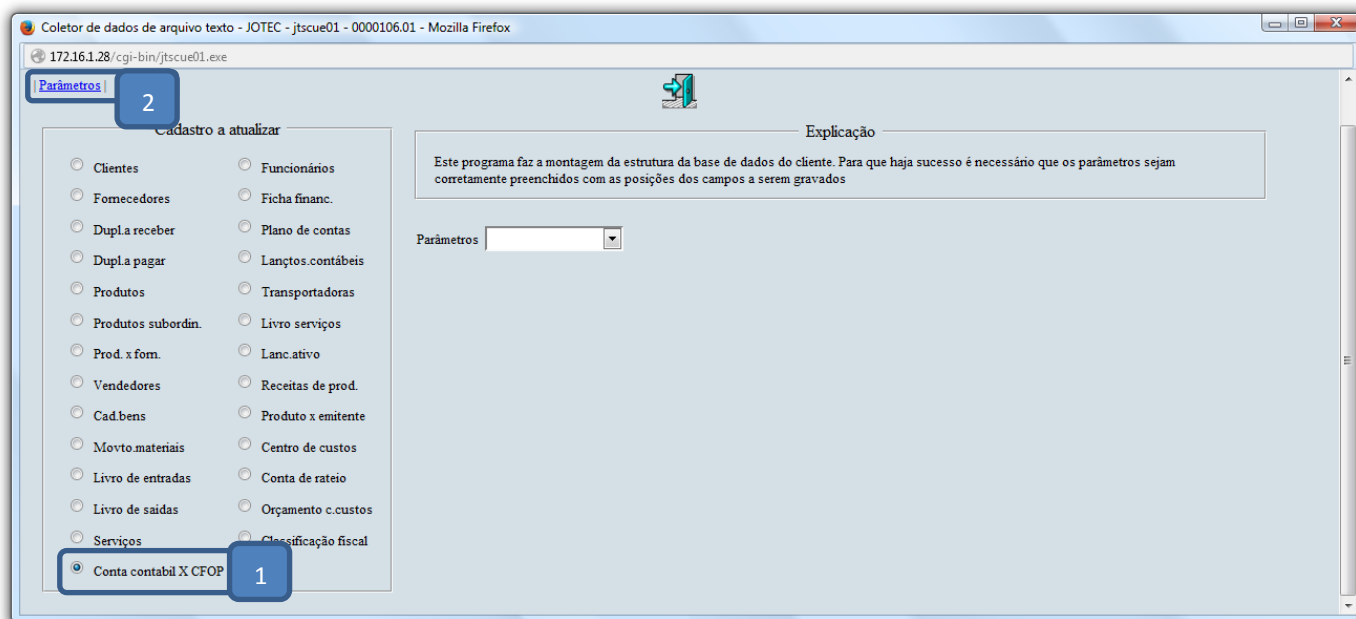


➤ A primeira coisa a ser feita é o parâmetro dos dados a serem importados, para isso acesse a opção: **Parâmetros**.

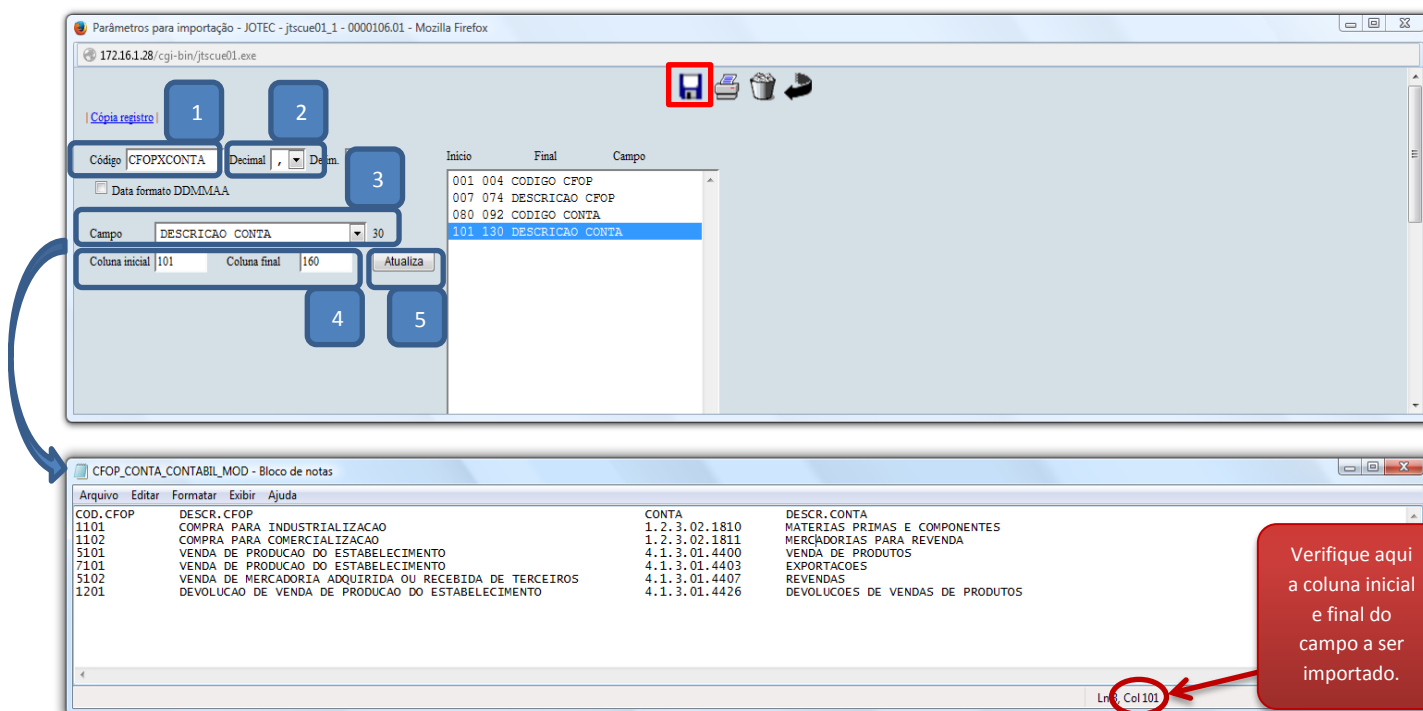


✓ **Atenção:** Este sistema deve ser utilizado com o máximo de cuidado, visto que grava informações nos arquivos que podem estar em uso atualmente. Para maior segurança, é recomendável que antes de iniciar o processamento, seja efetuado back-up dos arquivos que estejam relacionados com o procedimento escolhido.

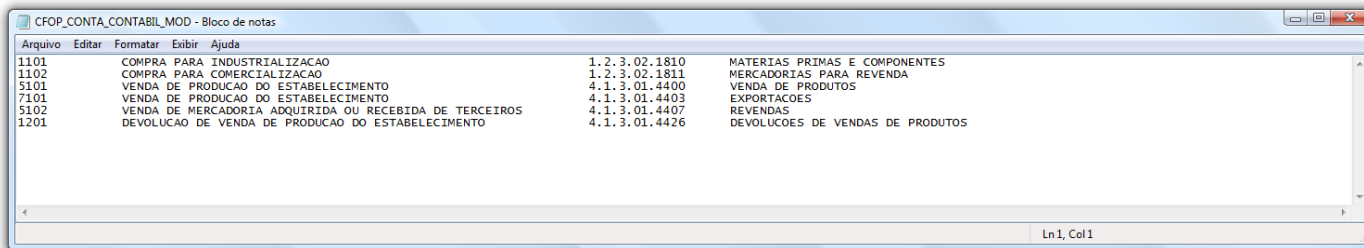
- Na tela que será aberta, selecione a opção (1) *Conta Contábil x CFOP* e clique em (2) *Parâmetros*.



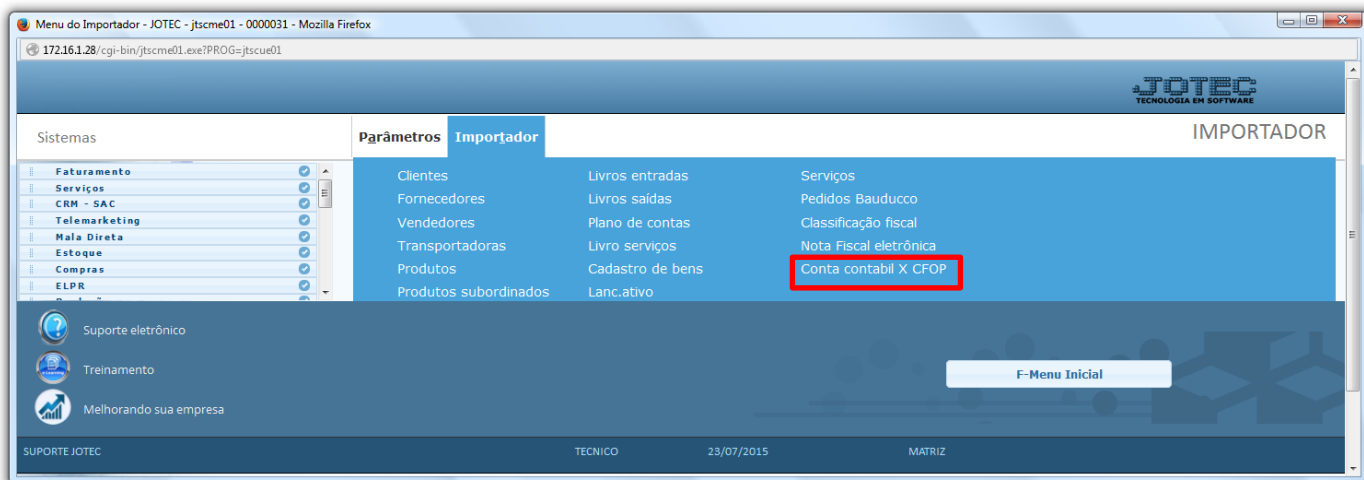
- Na próxima tela informe um (1) *Código* para o parâmetro, o (2) *Decimal* (Vírgula).
- Com base no arquivo de texto, selecione o (3) *Campo* a ser importado, informe a (4) *Coluna* inicial e final correspondente ao campo, e clique no botão (5) *Atualiza*. Repita o processo a cada campo, após a inclusão de todos os campos clique no ícone do *Disquete* para salvar o parâmetro.



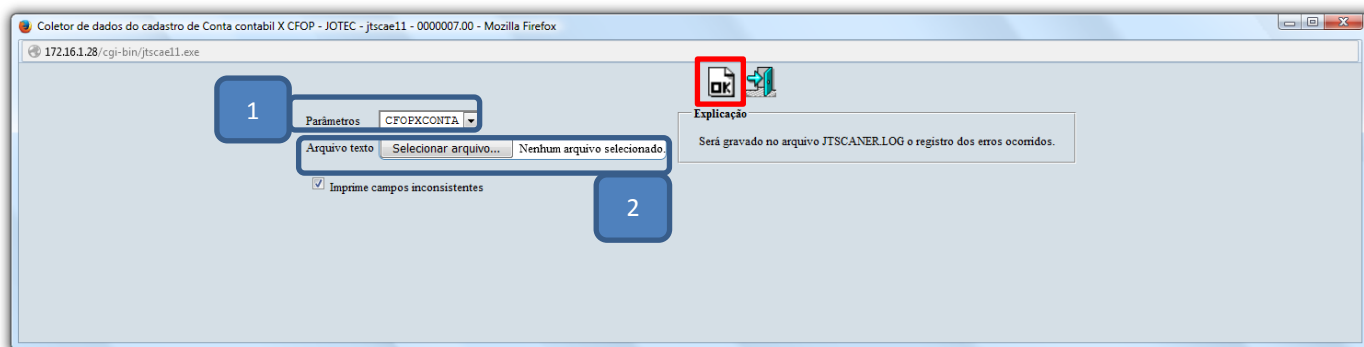
- Após a realização do parâmetro, *retire* o cabeçalho do arquivo de texto a ser importado e *salve-o*.



- Em seguida acesse: *Importador* > *Conta Contábil X CFOP*.




- Selecione o (1) *Parâmetro* feito anteriormente, o (2) *Arquivo texto* a ser importado e clique em **OK** para processar o arquivo.



- Depois disso basta acessar: *Fiscal* > *Arquivo* > *Conta contábil x CFOP* para validar os dados importados.

Para maiores informações
consulte o:



Suporte Eletrônico.