

RELATÓRIO DE EMISSÃO DE ETIQUETAS *ETEMIEQ00*

✦ **Explicação:** Para todos os produtos o sistema disponibiliza diversas etiquetas personalizadas padrões JOTEC de acordo com a necessidade do cliente, podendo gerar etiquetas com código de barras com a opção de inserir o código GTIN13 e o GTIN14 ou etiquetas com apenas informações dos produtos.

➤ Para realizar essa operação acesse o módulo: **Estoque**.



➤ Em seguida acesse: **Relatório > Etiquetas genéricas**.



- Será aberta a tela, conforme abaixo.
- Selecione a (1)**Código do formulário** (já previamente cadastrado), a ser considerada no relatório.
- No (2)**Quadro**, selecione o “**Tipo de quantidade**” e informe a “**Quantidade**” , a serem consideradas na emissão do relatório.
- Informe a (3)**Descrição “inicial e final”**, informe o (4)**Grupo “inicial e final”**, informe a (5)**Localização “inicial e final”** e informe o (6)**Código “inicial e final”** a serem considerados na emissão do relatório.
- Informe no (7)**Quadro** os filtros “**iniciais e finais**” desejados, tais como: “**Subordinado**”, “**NºO.F.**” e “**Data de realização final**” , a serem considerados na emissão do relatório.
- Clique no ícone da “**Impressora**” para emitir o relatório.

Emissão de etiquetas genéricas - JOTEC - jtetle37 - 0000010 - Mozilla Firefox

172.16.1.28/cgi-bin/jtetle37.exe

1 Código do formulário ETIQUETA

2 Tipo de quantidade

Fixa Quantidade 00001

Estoque atual

Compras periodo 31/12/2999

Realizada na produção

3 Descrição

Inicial

Final

6 Código

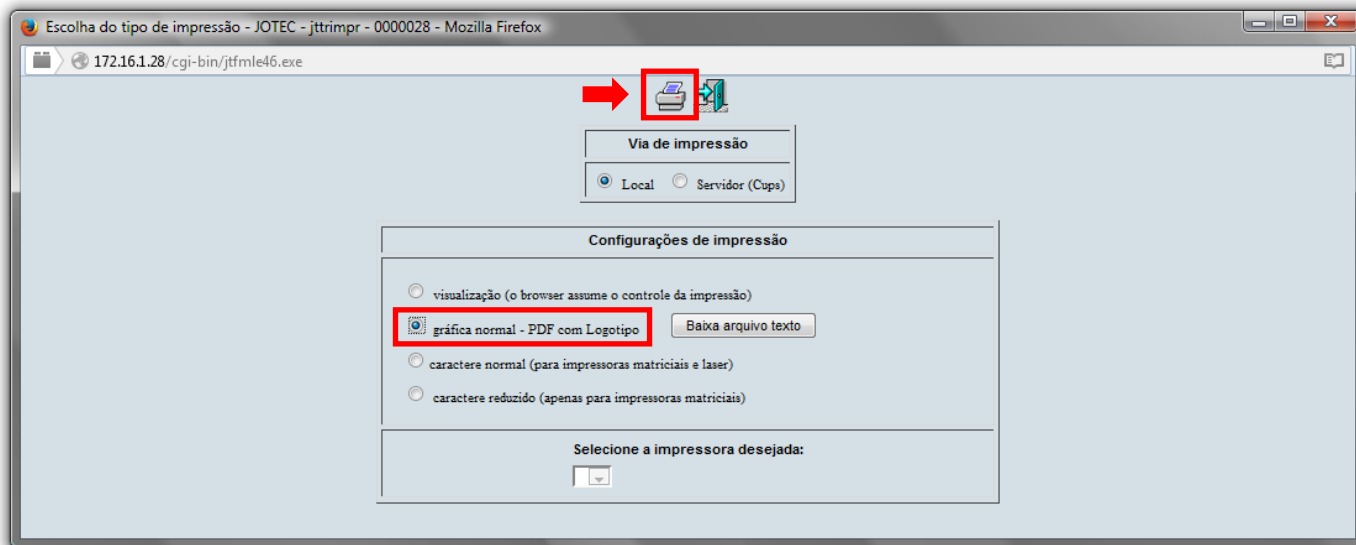
Inicial

Final

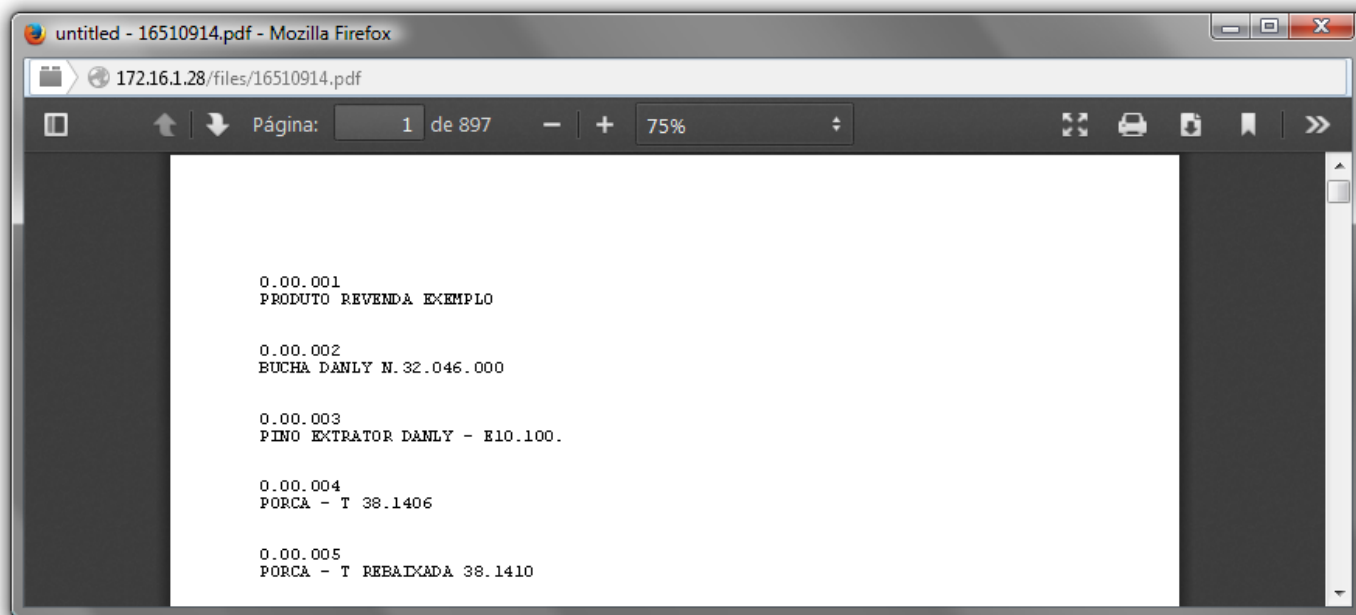
7 Ordem de fabricação

Subordinado	Nº O.F.	Data de realização final
Inicial	Inicial	Inicial
Final	Final	Final


➤ Selecione a opção: **Gráfica Normal – PDF com Logotipo** e clique na **Impressora**.



➤ Será aberto o relatório desejado.



Para maiores informações
consulte o:



Suporte Eletrônico.