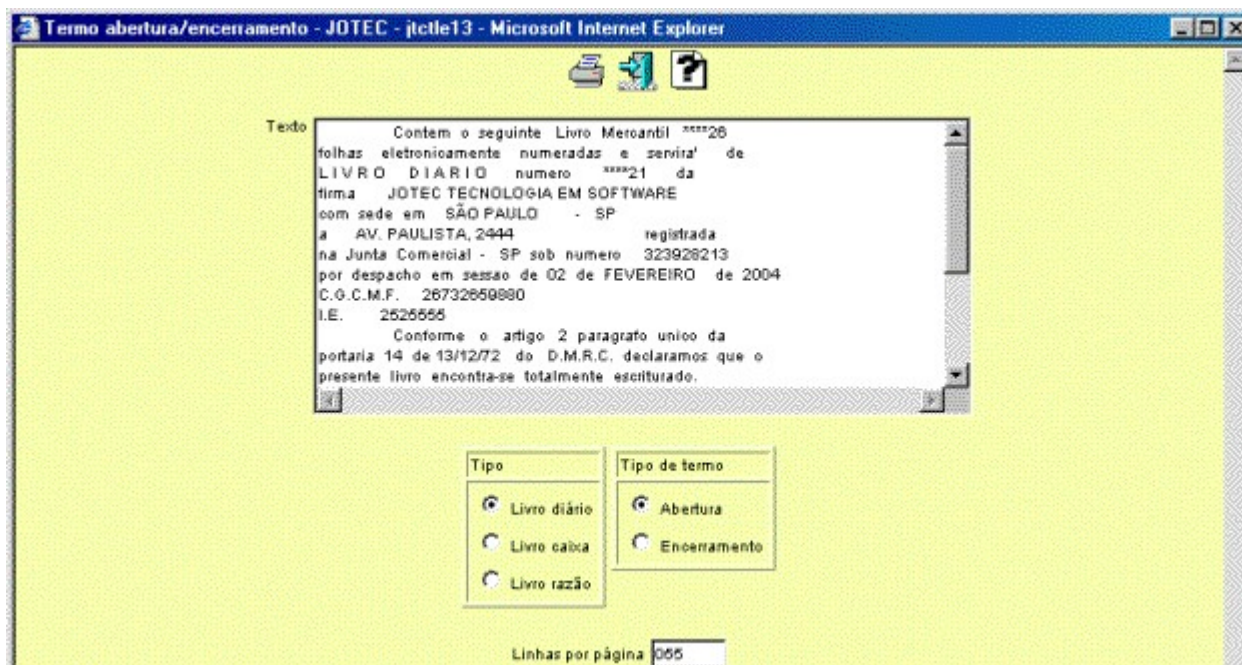



PARÂMETRO DEMONSTRATIVO- Relatório / Termo abertura/encerramento

Para entrar no emissão do termo de abertura/encerramento:

- Abrir menu **Relatório** na tela principal.
- Clicar no item **Termo abert. encerr.**
- Aparecerá a tela:



Ícones e teclas de atalho da tela:

Clicar  ou pressionar Shift+F2 para efetuar a impressão do relatório.

Clicar  ou pressionar Shift+F3 ou Esc = Fim.

Clicar  para consultar o manual desta tela.

Texto : Neste campo será exibido o texto que será impresso no termo de abertura/encerramento. As informações serão coletadas do cadastro de empresa.

Tipo : Livro diário: Selecionar esta opção para ser impresso o termo de abertura/encerramento do livro diário.

Livro caixa: Selecionar esta opção para ser impresso o termo de abertura/encerramento do livro caixa.

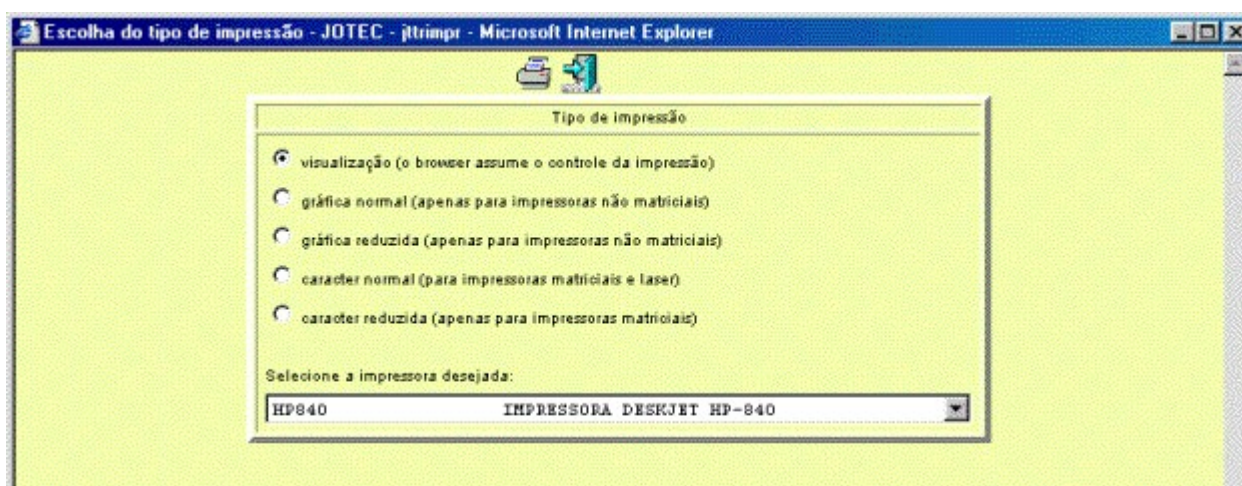
Livro razão: Selecionar esta opção para ser impresso o termo de abertura/encerramento do livro razão.

Tipo de termo : Abertura: Selecionar esta opção para definir que a impressão do termo será de abertura.

Encerramento: Selecionar esta opção para definir que a impressão do termo será de encerramento.

Linhas por página : Informar neste campo a quantidade de linhas por página que será considerado na emissão do relatório. Este campo terá o valor de "055" linhas pré-definido pelo sistema.

Ao clicar no ícone **Emite** será exibido a seguinte tela para informar os parâmetros desejados :



Esta tela será exibida com a configuração de impressão padrão definida através do cadastro de usuários, localizado na tela de acesso ao sistema. Independente do padrão definido, será possível escolher o tipo de impressão e impressora desejada a ser usada na emissão do relatório.

Tipo de impressão : Visualização (o browser assume o controle da impressão): Selecionada esta opção o relatório será impresso na tela. Para imprimir deverá ser utilizado os recursos do browser.

Gráfica normal (apenas para impressoras não matriciais): Selecionada esta opção o relatório será enviado diretamente para a impressora escolhida, sem visualização prévia no formato gráfico e próximo ao tamanho do caracter normal.

Gráfica reduzida (apenas para impressoras não matriciais): Seleccionada esta opção o relatório será enviado diretamente para a impressora escolhida, sem visualização prévia no formato gráfico e próximo ao tamanho do caracter reduzido.

Caracter normal (para impressoras matriciais e laser): Seleccionada esta opção o relatório será enviado diretamente para a impressora, sem visualização prévia no formato caracter e com tamanho padrão utilizando a impressão padrão da impressora matricial.

Caracter reduzida (apenas para impressoras matriciais): Seleccionada esta opção o relatório será enviado diretamente para a impressora, sem visualização prévia no formato caracter e com tamanho reduzido utilizando a impressão padrão da impressora matricial.

Selecione a impressora desejada: Este campo será sempre exibido com a impressora padrão pré-definida no cadastro de usuários, localizada na tela de acesso ao sistema. Será possível a seleção de outras impressoras cadastradas através deste campo.

Após selecionar o tipo e impressora desejada, ou simplesmente confirmar a impressão com o padrão pré-definido no cadastro de usuários o relatório será visualizado ou enviado para impressora de acordo com a seleção escolhida.

Exemplo do relatório a partir do tipo de impressão "visualização":

